

1 表面強度を大幅アップ

通常のクッションマットの表面にウレタン樹脂コーティングを施し、表面の強度を大幅に向上させました。

台車やキャリーバッグなどの中荷重までの対応が可能です。

2 色褪せ・色変化の減少

表面ウレタン樹脂コーティングにより、色の変化が大幅に減少。色褪せを極力防止いたします。

3 クッションマット同様の多機能性

クッションマットと同レベルの透水性とクッション性があり、足をやさしく守ります。

※表面コーティングにより透水性能は若干低下します。

施工実績**クッションマット
コーティングの規格**

厚み	5, 7, 10, 15mm
幅	1,000mm
長さ	5m
重さ	約8kg / 10mm×m

色: 通常クッションマットの色に対応



オリジナルブルー
(掲載商品の色は印刷の都合上、実物と異なる場合があります)

*コーティング品は受注生産となります。
厚み、数量についてはお問い合わせ下さい。



成田国際空港第3ターミナル 設計: 日建設計

クッションマット総合カタログ

様々な用途・スペースに対応し、
日々の暮らしを足元からサポート

※ご注意: クッションマットシリーズは、屋外使用の場合、紫外線劣化により稀に色移り、表面白化現象が起こるケースがございます。万一肌に色が付いた場合、速やかに研磨剤入り石鹸等で洗い落としてください。使用環境によりゴムチップが取れる可能性があります。取れたゴムチップを誤って舂めたり飲んだり、しないで下さい。取れたゴムチップは、定期的に掃き掃除をお願い致します。

● 製造元

日東化工株式会社

本社 / 工場 〒253-0111 神奈川県高座郡寒川町一之宮 6-1-3
TEL.0467-74-3111 FAX.0467-74-4755
営業部 〒253-0111 神奈川県高座郡寒川町一之宮 6-1-3
TEL.0467-74-3134 FAX.0467-74-3816

<http://www.nitto-kk.co.jp/>

● 販売店

クッションマット^{*}は暮らしに
様々なニーズにお応えする、

安心や安全をお届けします。
ニューラインナップ 登場!

※クッションマットは「特許第 3978704 号」を取得しています。

Cushionmat

クッションマット

足をやさしく守るクッション性に優れています。
透水性能に優れて、滑りにくく衛生的で安心。
あらゆる施工に対応する、長尺シートタイプです。

Cushionmat Cool

クッションマットクール

表面温度を低減することで夏場の暑さをやわらげ、
安全と安心のクッション性で足を守ります。
透水性能に優れ、滑りにくく屋外プールなどに最適。
あらゆる施工に対応する、長尺シートタイプです。

Cushionmat Coating

クッションマットコーティング

表面強度を大幅に向上させ、色褪せを極力防ぐ仕上げ。
クッションマット同様の透水性、クッション性に優れ、
台車やキャリーバッグなどの中荷重まで対応可能タイプです。

Cushion Rood

クッションロード

足をやさしく守るクッション性。
透水性能に優れ、滑りにくく屋外舗装に最適です。
セミオーダータイプであらゆる施工に対応します。

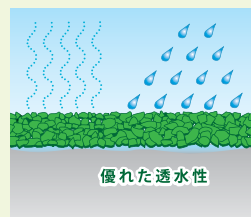
1 足を守る優れたクッション性

衝撃吸収性に優れ、転倒時の安全性も高く足を痛めることもありません。
幼稚園や保育園などで広く使われ、お子様に安全・安心です。



2 表面の凹凸で滑りにくく安心

原材料にゴムチップを使用しているため。表面に細かな凹凸があり、滑りにくい形状となっています。
歩行に気をを使う老人ホームや病院に最適です。

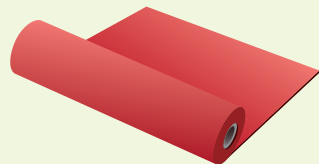


3 優れた透水性能で雨でも安心

透水性に優れるため雨の日でも滑りにくく安全です。

4 長尺タイプで無駄なく施工

クッションマットは、今までにない長尺シートタイプ。
細長いスロープや階段、ベランダ等に無駄なく施工できます。



5 抗菌だから衛生的で安心

抗菌処理済みタイプは、マットに素足で触れても安心です。
幼稚園や広場、プールなどに最適です。
※受注生産品



6 環境にやさしいリサイクル商品

黒のクッションマットは廃タイヤを原料としたリサイクル商品です。
クッションマットを通して環境に貢献しています。



クッションマットの物性

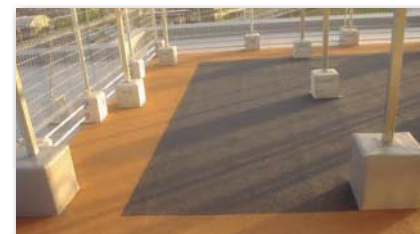
項目	試験値*1 (10mmグリーン)	試験方法
透水性	18sec/400cc 流下時間	自社透水性試験方法による
空隙率	42%	空隙率 = {1 - (見かけの比重 / 真の比重)} × 100
反撥弾性	44%	JISK6255
引張強さ	0.4MPa	JISK6251
伸び	95%	JISK6251
硬さ	60	JISK6253 (スポンジ硬度計 E 型)
引裂強さ	5N/mm	JISK6252
抗菌性*2	抗菌、防カビ性有	ハロー法、ドロップ法、JISZ2911

※1 本試験値は、代表値であり保証値・規格値ではありません。 ※2 特注生産となります。

施工実績



保育園・幼稚園・学校
プールサイド



マンション屋上 有効利用
共有スペース



保育園屋上 有効利用
園庭



ショッピングセンター 屋上有効利用
屋上公園



保育園屋上 有効利用
園庭



保育園屋上 有効利用
園庭



観光
吊り橋歩経路



保育園・幼稚園・学校
経路



保育園・幼稚園・学校
階段



イベント
展示用



イベント
展示用



イベント
展示用

豊富なカラーやサイズを取り揃え、あらゆる条件に幅広く対応します。

クッションマットは「特許第 3978704 号」を取得しています。

規格

厚み	5, 7, 10, 15mm (15mmは受注生産)
幅	1,000mm (~1,200mmは受注生産)
長さ	5m
重さ	約 8kg / 10mm × m ²

標準色：5色 (掲載商品の色は印刷の都合上、実物と異なる場合があります)



特殊色：7色 (受注生産) 厚みにより最小出荷数量が異なりますのでお問い合わせください。 ※特殊カラーや文字入れ等のご要望にもお応えします。お気軽にお問い合わせください。



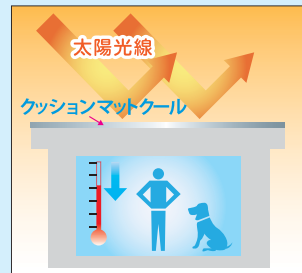
1 表面温度を大幅に低下

赤外線反射顔料を使用しているため通常のクッションマットに比べ、夏場の表面温度を10~15℃低下させます。



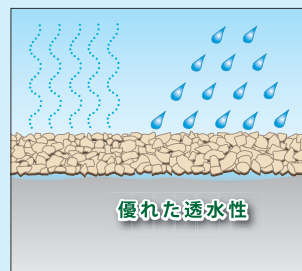
2 夏場の室内温度を低下

保水性の高いホタテ貝微粉末を添加することにより表面温度を低下させ、室内温度を低下させます。



3 クッションマットと同様の多機能性

通常のクッションマットの機能を完全に網羅した多機能性を装備しています。通常のクッションマットと同様あらゆるシーンでお使いいただけます。



施工実績



保育園・幼稚園 屋上プール



老人ホーム屋上



保育園・幼稚園 屋上プール

1 特殊素材で優れた耐久性

特殊ゴムチップと特殊ウレタンの使用で、耐久性にとっても優れています。

2 滑りにくい凹凸表面

ゴムチップを原材料に使用しているため、表面はグリップ性にすぐれた凹凸形状を構成。歩行に気を遣う幼稚園や保育園に最適です。

3 雨の日も安心の透水性能

すぐれた透水性能で滑りにくく、雨の日でも安全な歩行が可能。

4 施工が自在なシームレスタイプ

現地施工方式なので、カーブや坂道や起伏など、さまざまな形状に対応。レイアウト通りの施工を可能にします。



保育園屋上

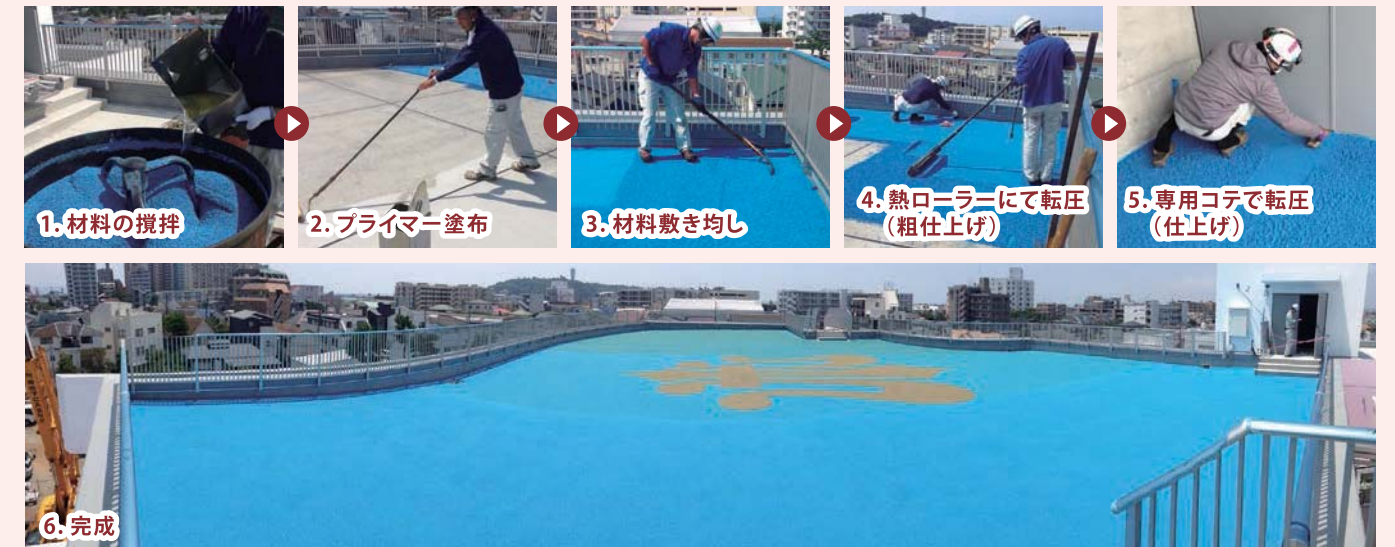


マンション屋上広場



遊具周り

クッションロード施工の流れ



様々なアレンジに対応

例えば、立ち上がり面はクッションマットを使い、踏面にはクッションロードの現地施工対応で、階段等の施工も可能にします。お子様や高齢者がよく利用する階段を安全に、また外部階段を歩行する時の歩行音の防止にもなり、とても好評をいただいています。



それぞれの学校の校章やトラックのライン、また遊び場を彩る絵柄や文字など注意を喚起するデザインをいれることも可能です。



*デザイン等の作成は行っておりませんので、ご要望のデザインをお持ちください。

クッションマットクールの規格

厚み	5,10mm
幅	1,000mm
長さ	5m
重さ	約8kg/10mm×m ²

標準色: 白色、ブラウンMIX(新色)
ブラウンMIX5t 以外は受注生産品となります。
(掲載商品の色は印刷の都合上、実物と異なる場合があります)

